

## Pressemitteilung 03-2018



### Mit Ecken und Kanten, aber sympathisch

*Juni 2018 (PRG)* – Wie lässt sich eine Wohnlounge in einem Einfamilienhaus gestalten? Die HELMA Eigenheimbau AG beweist es in der 2018er Kollektion an Neuentwürfen mit der Planung zum Haus „Colmar“. Ein kubischer Erker mit Flachdach wurde im Wohn-Ess-Bereich förmlich über Eck aus dem Baukörper herausgeschoben. Bodentiefe Fensterflächen bewirken einen Wintergarteneffekt und erzeugen die Atmosphäre einer Lounge. Die Lösung passt architektonisch zum Entwurfscharakter des 171 Quadratmeter großen Hauses. Es besticht durch Ecken und Kanten, beispielsweise durch zwei markante Zwerchhäuser mit Flachdach an beiden Traufseiten. Da die erfahrenen Planer von HELMA gleichzeitig eine gelungene Farbwahl für ausgewählte Fassadenbereiche bewiesen, werden die eigentlich strengen Linien durch den Farbton Ocker harmonisch aufgefangen.



### Farblich geschickt in Szene gesetzt

Geradlinigkeit und Gespür für Details beweisen die Entwurfsplaner auch im Bereich des Hauseingangs durch ein massives Vordach mit Seitenteil. Dort sowie am darüber liegenden Zwerchgiebel werden bewusst noch einmal ockerfarbene Akzente gesetzt. Sie brechen das puristisch anmutende Erscheinungsbild des gesamten Hauses auf.

Haus „Colmar“ ist einfach einladend und gleichzeitig familienfreundlich. Neben der zehn Quadratmeter großen Küche mit Kochinsel und Esstresen für das kleine Frühstück öffnen sich im Erdgeschoss ein Bereich für Mahlzeiten in größerem Kreis und eine kleine Wohnlounge. Gäste finden kurzfristig eine Bleibe im danebenliegenden Zimmer - mit Gäste-WC und Dusche.

Die großzügige Diele setzt sich im Obergeschoss fort. Das Arbeitszimmer profitiert hier trotz acht Quadratmetern von der großzügigen Verglasung im Zwerchhaus. Zwei gleichgroße Kinderzimmer mit je 13 Quadratmetern und der Elternschlafraum befinden sich ebenfalls auf dieser Ebene. Das Familienbad verfügt neben der Wanne auch über eine Dusche. Alles in allem ein einladendes Haus mit Komfort für Jung und Alt.

Zeichen: 1 929

**Die Pressemitteilung als .zip-Archiv (Worddatei und Bildmaterial in 300 dpi) finden Sie hier zum Download.**

Pressekontakt:

**PR-Agentur Große GmbH**

Silvia Lutz

Grabbeallee 59 • 13156 Berlin

Telefon: (030) 49 98 94 00

silvia.lutz@pr-grosse.de

www.pr-grosse.de

Abdruck frei | Belegexemplar erbeten

## Pressemitteilung 03-2018



Geradlinig, aber sympathisch in Szene gesetzt durch farbige Akzente: der neue HELMA-Entwurf Haus „Colmar“. Im Fassadenbereich setzten die Planer gekonnt Ocker in Szene. Das Familienhaus verfügt über 171 Quadratmeter Wohnfläche und gehört zur neuen HELMA-Kollektion für 2018.

*Foto: HELMA Eigenheimbau AG*



Der über Eck herausgeschobene Kubus im Erdgeschoss fällt ins Auge durch die Fassade in Ocker. Große, bodentiefe Fensterflächen vereinen Drinnen und Draußen. Alle drei Räume zur Terrasse verfügen im Erdgeschoss über einen Austritt in den Garten. Markant das Zwerchhaus mit Flachdach im Obergeschoss des HELMA-Hauses „Colmar“. Dahinter befindet sich ein Arbeitszimmer. *Foto: HELMA Eigenheimbau AG*

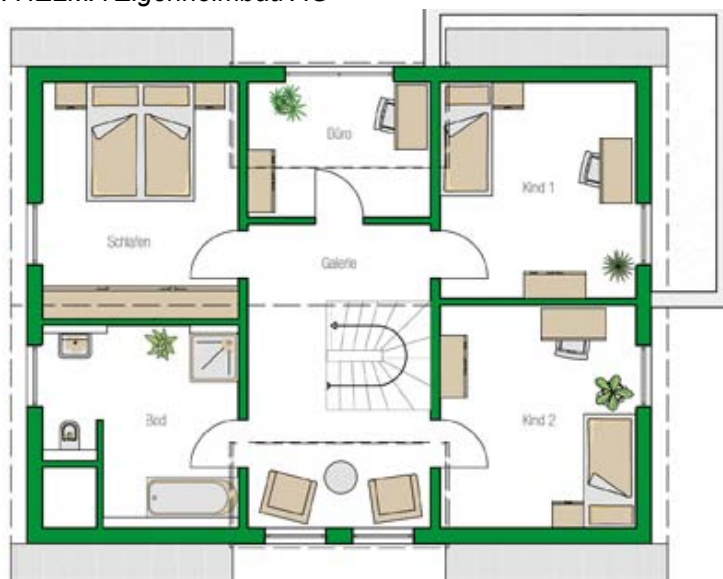
## Pressemitteilung 03-2018



**Haus Colmar - Grundriss EG**

Auf der Südseite des Hauses befindet sich eine großzügige Terrasse. Dank eines Anbaus wirkt der Wohnbereich wie eine Lounge mit Wintergarten. Funktional wurde die Küche zum Ess-Bereich offengehalten; lediglich eine Kochinsel mit Esstresen trennt optisch die Bereiche.

*Grundriss: HELMA Eigenheimbau AG*



**Haus Colmar - Grundriss OG**

Die großzügige Diele befindet sich im Obergeschoss zwischen den Bereichen für Kinder und Eltern. Zum Raumgebot auf 79 Quadratmetern gehören zwei Kinderzimmer, ein Schlafraum für die Eltern, das Familienbad und ein Arbeitszimmer.

*Grundriss: HELMA Eigenheimbau AG*